

# Nos offres spéciales pour les vacances d'hiver

## à l'Hostellerie Alpenrose

Hiver 2009 / 2010



### Noël magique Du 19/20 décembre au 26/27 décembre 2009

7 nuitées avec la demi-pension gourmande,  
dîner de Noël aux chandelles,  
Ballade en calèche à Gstaad avec vin chaud

**Junior-Suite côté sud, avec cheminée et balcon**

Sfr. 3000 / € 2069 par personne

**Chambre double Panorama, côté sud avec balcon**

Sfr. 2750.- / € 1896 par personne

**Chambre double Standard, côté nord**

Sfr. 2100.- / € 1448 par personne



### Saint-Sylvestre Du 26/27 décembre 2009 au 2/3 janvier 2010

7 nuitées avec demi-pension gourmande,  
Réveillon de Saint-Sylvestre  
avec gala dîner et orchestre de danse,  
Patrick's feu d'artifice,  
Jour de Nouvel An- brunch-Bufferet

**Junior-Suite côté sud, avec cheminée et balcon**

Sfr. 3540 / € 2441 par personne

**Chambre double Panorama, côté sud avec balcon**

Sfr. 3260 / € 2248 par personne

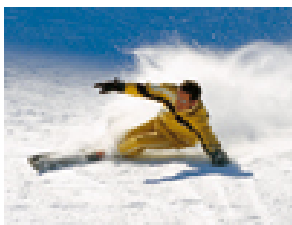
**Chambre double Standard, côté nord**

Sfr. 2630 / € 1814 par personne



## Vacances d'hiver enchanteur 11 au 19 décembre 2009 3 janvier au 30 janvier 2010 8. Mars au 3. Avril 2010

6 nuitées avec la demi-pension gourmande, accueil au champagne, plan de pistes, de ski de fond, ou carte avec des promenades d'hiver préparées et l'utilisation de notre douillet « Spa Privée ».



### **Junior-Suite côté sud, avec cheminée et balcon**

Sfr. 1750.- / € 1207 par personne  
Sfr. 1950 / € 1345 par personne avec forfait de ski

### **Chambre double Panorama, côté sud avec balcon**

Sfr. 1520.- / € 1048.- par personne  
Sfr. 1720 / € 1186 par personne avec forfait de ski

### **Chambre double Standard, côté nord**

Sfr. 1170 / € 807 par personne  
Sfr. 1370 / € 945 par personne avec forfait de ski



## Hiver magique

### **31. janvier au 7 mars 2010**

6 nuitées avec la demi-pension gourmande, accueil au champagne, plan de pistes, de ski de fond, ou carte avec des promenades d'hiver préparées et l'utilisation de notre douillet « Spa Privée ».

### **Junior-Suite côté sud, avec cheminée et balcon**

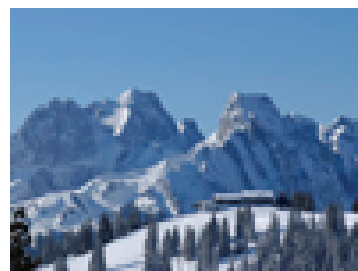
Sfr. 2020 / € 1393.- par personne  
Sfr. 2220 / € 1531 par personne avec forfait de ski

### **Chambre double Panorama, côté sud avec balcon**

Sfr. 1795 / € 1238 par personne  
Sfr. 1995 / € 1375 par personne avec forfait de ski

### **Chambre double Standard, côté nord**

Sfr. 1280 / € 883 par personne  
Sfr. 1480 / € 1020 par personne avec forfait de ski



## Relaxation – tout privé 4 janvier au 1 février 2010 8 mars au 30 juin 2010 (BS)

2 nuitées avec bienvenue au Champagne  
Deux dîners aux chandelles (demi-pension gourmande)  
un massage ou traitement de corps à votre choix  
ainsi que l'utilisation de notre douillet « Spa Privée »



### **Junior-Suite côté sud, avec cheminée et balcon**

Sfr. 710 / € 490 par personne  
(BS) Sfr. 610 / € 420 par personne

### **Chambre double Panorama, côté sud avec balcon**

Sfr. 610 / € 420 par personne  
(BS) Sfr. 500 / € 345 par personne

### **Chambre double Standard, côté nord**

Sfr. 440.- / € 303 par personne  
(BS) Sfr. 330 / € 228 par personne



## Sommets Musicaux de Gstaad 29 janvier au 07 février 2009

2 nuitées avec un billet de concert (1<sup>ère</sup> catégorie),  
un menu léger avant ou après le concert,  
ainsi qu'un menu gourmand au Restaurant Gourmet Azalée,  
Transport pour le concert,  
[www.sommets-musicaux.com](http://www.sommets-musicaux.com)

**Junior-Suite côté sud, avec cheminée et balcon**  
avec billet pour les concerts dans l'église de Saanen Sfr. 890.- / € 614 par personne  
et pour les concerts dans la chapelle de Gstaad ou l'église de Rougemont  
Sfr. 775.- / € 534 par personne

**Chambre double Panorama, côté sud avec balcon**  
avec billet pour les concerts dans l'église de Saanen Sfr. 820.- / € 565 par personne  
et pour les concerts dans la chapelle de Gstaad ou l'église de Rougemont  
Sfr. 700.- / € 483 par personne

**Chambre double standard, côté sud**  
avec billet pour les concerts dans l'église de Saanen Sfr. 655.- / € 452 par personne  
et pour les concerts dans la chapelle de Gstaad ou l'église de Rougemont  
Sfr. 540.- / € 372 par personne



## Séjour romantique dans les montagnes 4 janvier au 1 février 2010 8 mars au 30 juin 2010 (BS)

2 nuitées avec bienvenue au champagne,  
deux dîners aux chandelles à cinq plats  
au Gourmet Restaurant Azalée,  
sortie en calèche dans la réserve naturelle de Lauenen  
et utilisation privé du sauna

**Junior-Suite côté sud, avec cheminée et balcon**  
Sfr. 845 / € 445 par personne  
(BS) Sfr. 755 / € 361 par personne

**Chambre double Panorama, côté sud avec balcon**  
Sfr. 755 / € 361 par personne  
(BS) Sfr. 655 / € 290 par personne

**Chambre double Standard, côté nord**  
Sfr. 600 / € 258 par personne  
(BS) Sfr. 500 / € 219 par personne



## Décollez avec nous... 4 janvier au 1 février 2010 8 mars au 21 juin 2010 (BS)

2 nuitées avec la demi-pension gourmande  
1 vol en ballon au dessus le Saananland

**Junior-Suite côté sud, avec cheminée et balcon**  
Sfr. 1045 / € 720 p. personne  
(BS) Sfr. 955 / € 658 p. personne

**Chambre double Panorama, côté sud avec balcon**  
Sfr. 955 / € 658 p. personne  
(BS) Sfr. 855 / € 590 p. personne

**Chambre double Standard, côté nord**  
Sfr. 800 / € 552 p. personne  
(BS) Sfr. 700 / € 483 p. personne





## Rent a hotel Avril/mai/juillet et Septembre/octobre/décembre 2010

**Avez-vous déjà eu l'idée de louer tout un Hôtel ?**

**Non ?**



Vous pensez que c'est trop cher ?

Laissez-vous tenter d'avoir un hôtel avec son personnel à votre exclusivité.

Pour une fête familiale, une sortie entre amis ou une excursion avec votre entreprise – choisissez l'ambiance chaleureuse et l'intimité de cet hôtel particulier.

Nous pouvons offrir :

- 18 belles chambres, deux restaurants, une terrasse abritée avec une vue magnifique
- Pour les enfants il y a une salle de jeux et un parc dans la forêt (à 200m)  
Excursions, activités, loisirs à vos goûts
- La possibilité pour une « nuit blanche » dans notre Sammy's Bar
- Salles de réunions et de conférences
- Le gentil personnel à votre disposition
- Un sauna privé et des massages divers

Nous sommes heureux de vous faire parvenir un offre individuel



### Chalet Holunder

Notre chalet individuel se trouve à 200m de l'Hostellerie Alpenrose et a une magnifique vue sur le Saanenland ainsi que sur les montagnes autour.

La surface habitable est plus que 200m<sup>2</sup>. Le Chalet Holunder dispose 3 chambres double, 2 chambres simple, salle de séjour avec cheminée et TV satellite, 3 salles de bain (jacuzzi, bain, douche), 2 terrasses, cuisine équipée, machine à laver, sècheur, skiroom, garage pour une voiture et deux places à l'extérieur.  
Service : petit-déjeuner à l'hôtel ou au chalet, nettoyage journalier de l'équipe de l'hôtel, sur demande demi-pension ou catering.

Prix sur demande



Dans tous les prix mentionnés sont inclus: le petit-déjeuner, service, taxes, TVA et le parking sous terrain

Toutes les offres peuvent être prolongées mais pas raccourcies.

Les offres peuvent être adaptées selon les disponibilités des billets des événements.

Les prix en Euro sont indicatifs.

Pour le paiement en Euro nous appliquerons le change du jour.