



Unsere Spezialangebote für einen erholsamen und genussvollen Winterurlaub in der schönen Bergwelt

Winter 2009 / 2010



Magische Weihnachtszeit 19./20. Dezember bis 26./27. Dezember 2009

7 Übernachtungen mit Gourmet-Halbpension,
festliches Weihnachts-Dîner,
Pferdeschlittenfahrt durchs nächtliche
Gstaad mit Glühwein.

Junior-Suite mit Südbalkon und Cheminée
Sfr. 3000 / € 2069 p. Person

Panorama-Doppelzimmer mit Südbalkon
Sfr. 2750 / € 1896 p. Person

Standard-Doppelzimmer nach Norden
Sfr. 2100 / € 1448 p. Person



Silvester 26./27. Dezember 2009 bis 2./3. Januar 2010

7 Übernachtungen mit Gourmet-Halbpension,
Silvester Nacht mit Gala-Dîner und Tanz-Orchester,
Patrick's Feuerwerk und Neujahrs-Brunch Buffet

Junior-Suite mit Südbalkon und Cheminée
Sfr. 3540 / € 2441 p. Person

Panorama-Doppelzimmer mit Südbalkon
Sfr. 3260 / € 2248 p. Person

Standard-Doppelzimmer nach Norden
Sfr. 2630 / € 1814 p. Person





Zauberhafte Winterferien im Schnee

11. bis 19. Dezember 2009

3. Januar bis 30. Januar 2010

8. März bis 3. April 2010

6 Übernachtungen mit Gourmet-Halbpension inklusive Champagner-Welcome, Pisten-, Langlauf-, oder Winterwander-Plan. Benützung des heimeligen „Private Spa“



Junior-Suite mit Südbalkon und Cheminée

Sfr. 1750 / € 1207 p. Person

Mit 5 Tages Skipass Sfr. 1950 / € 1345 p. Person

Panorama-Doppelzimmer mit Südbalkon

Sfr. 1520 / € 1048 p. Person

Mit 5 Tages Skipass Sfr. 1720 / € 1186 p. Person

Standard-Doppelzimmer nach Norden

Sfr. 1170 / € 807 p. Person

Mit 5 Tages Skipass Sfr. 1370 / € 945 p. Person



Pisten- und Schneeszauber

31. Januar bis 7. März 2010

6 Übernachtungen mit Gourmet-Halbpension, Champagner-Welcome, Pisten-, Langlauf-, oder Winter-Wander-Plan, Private Benützung des heimeligen „Private Spa“,

Junior-Suite mit Südbalkon und Cheminée

Sfr. 2020 / € 1393 p. Person

Mit 5 Tages Skipass Sfr. 2220 / € 1531 p. Person

Panorama-Doppelzimmer mit Südbalkon

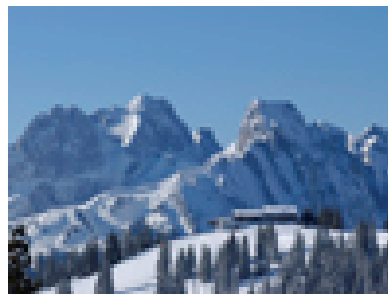
Sfr. 1795 / € 1238 p. Person

Mit 5 Tages Skipass Sfr. 1995 / € 1375 p. Person

Standard-Doppelzimmer nach Norden

Sfr. 1280 / € 883 p. Person

Mit 5 Tages Skipass Sfr. 1480 / € 1020 p. Person



Erholung pur – ganz privat

4. Januar bis 1. Februar 2010

8. März bis 30. Juni 2010 (NS)

2 Übernachtungen mit Champagner-Welcome

Zwei romantische Gourmet Halbpensions-Menu bei Kerzenlicht, eine Massage oder Körperbehandlung nach Wahl und private Benützung des heimeligen „Private Spa“

Junior-Suite mit Südbalkon und Cheminée

Sfr. 710 / € 490 p. Person

(NS) Sfr. 610 / € 420 p. Person

Panorama-Doppelzimmer mit Südbalkon

Sfr. 610 / € 420 p. Person

(NS) Sfr. 500 / € 345 p. Person

Standard-Doppelzimmer nach Norden

Sfr. 440 / € 303 p. Person

(NS) Sfr. 330 / € 228 p. Person





Sommets Musicaux de Gstaad

29. Januar bis 7. Februar 2010

2 Übernachtungen mit Konzertticket (1. Kategorie),
ein Vor-oder Nachkonzert-Gourmet Halbpensions-Menü,
ein Feinschmecker-Menü im Gourmet Restaurant Azalée,
Transfer zum/vom Konzert,
Programm unter www.sommets-musicaux.com

Junior-Suite mit Südbalkon und Cheminée

mit Konzertkarten für die Kirche Saanen Sfr. 890.- / € 614 p. Person
mit Karten für die Kapelle Gstaad oder Eglise de Rougemont Sfr. 775.- / € 534 p. Person

Panorama-Doppelzimmer mit Südbalkon

mit Konzertkarten für die Kirche Saanen Sfr. 820.- / € 565 p. Person
mit Karten für die Kapelle Gstaad oder Eglise de Rougemont Sfr. 700.- / € 483 p. Person

Standard-Doppelzimmer nach Norden

mit Konzertkarten für die Kirche Saanen Sfr. 655.- / € 452 p. Person
mit Karten für die Kapelle Gstaad oder Eglise de Rougemont Sfr. 540.- / € 372 p. Person



Romantik in den Bergen

4. Januar bis 1. Februar 2010

08. März bis 30. Juni 2010 (NS)

2 Übernachtungen mit Champanger-Welcome,
zwei romantische 5-Gang Gourmet Dîner bei Kerzenlicht im Gourmet Restaurant Azalée
eine Pferdekutschenfahrt durchs Naturschutzgebiet von Lauenen
sowie private Benützung des heimeligen „Private Spa“



Junior-Suite mit Südbalkon und Cheminée

Sfr. 845 / € 445 p. Person
(NS) Sfr. 755 / € 361 p. Person

Panorama-Doppelzimmer mit Südbalkon

Sfr. 755 / € 361 p. Person
(NS) Sfr. 655 / € 290 p. Person

Standard-Doppelzimmer nach Norden

Sfr. 600 / € 258 p. Person
(NS) Sfr. 500 / € 219 p. Person



Heben Sie mit uns ab

4. Januar bis 1. Februar 2010

8. März bis 21. Juni 2010 (NS)

2 Übernachtungen mit Gourmet-Halbpension
1 Heissluftballon-Fahrt in den Himmel über dem Saanenland
mit Champagner-Picknick

Junior-Suite mit Südbalkon und Cheminée

Sfr. 1045 / € 720 p. Person
(NS) Sfr. 955 / € 658 p. Person

Panorama-Doppelzimmer mit Südbalkon

Sfr. 955 / € 658 p. Person
(NS) Sfr. 855 / € 590 p. Person

Standard-Doppelzimmer nach Norden

Sfr. 800 / € 552 p. Person
(NS) Sfr. 700 / € 483 p. Person





Rent a Hotel

April / Mai / Juni / September / Oktober / Dezember 2010

Haben Sie schon mal daran gedacht ein Hotel zu mieten?

Nein?



Zu teuer denken Sie?

Wir sagen, das muss nicht sein!

Wir haben genau das Richtige für Ihre Familienfeier, Ihren Firmenausflug oder Ihr Vereinswochenende.

Geniessen Sie mit Ihren Freunden und Familie die einmalige Ambiance in unserem wunderschönen Hotel mitten in den Berner Oberländer Bergen.

Es erwarten Sie:

- 20 individuell eingerichtete Hotelzimmer welche keine Wünsche offen lassen
- Ein Privater Sauna Bereich
- Eine Masseurin nur für Sie und Ihre Begleiter
- Schlemmen Sie bei uns von „Gut Bürgerlich“ bis „Haut Cuisine“ in unseren beiden Restaurants
- Für die Kinder ist ein eigens eingerichtetes Spielzimmer vorhanden.
- Attraktive Ausflugsmöglichkeiten in der Umgebung
- Waghalsige Sportangebote im Saanenland
- Private Party bis in die frühen Morgenstunden in unserer Sammy`s Bar
- Räume für Sitzungen/Meetings
- Freundliches Personal welches eigens für Ihre Bedürfnisse in Einsatz steht

Auf Wunsch stellen wir für Sie und Ihre Bekannten, Verwandten und Kollegen ein individuelles Programm genau nach Ihren Wünschen zusammen.

Machen Sie Ihr nächstes Treffen zu einem Event!

Haben wie Sie überzeugt?

Gerne erhalten Sie noch mehr Informationen. Wir freuen uns auf Ihre Anfrage.



Chalet Holunder

Unser individuelles Chalet Holunder liegt 200m entfernt von der Hostellerie Alpenrose an sonniger Lage mit schönster Aussicht auf das Saanenland und die umliegenden Berge.

Die Wohnfläche des Chalets beträgt über 200m² und verfügt über 3 Doppelzimmer, 2 Einzelzimmer, Wohnzimmer mit Cheminée und Satelliten TV, 3 Badezimmer (Whirl pool, Bad, Dusche), 2 Terrassen, vollständig ausgestattete Küche, Waschmaschine und Trockner, Skiraum, Garage für 1 Auto und 2 Aussenparkplätze.

Service: Frühstück im Hotel oder im Chalet, tägliche Reinigung durch das Hotelpersonal, auf Wunsch Halbpension oder Catering.
Preis auf Anfrage



Alle Preise sind inklusive Service, Taxen, MWSt, Garagen-Platz.

Diese Angebote können alle verlängert werden, jedoch nicht abgekürzt.

Angebote können je nach Verfügbarkeit der Veranstaltungs-Karten angepasst werden

Bei den Preisangaben in Euro handelt es sich um Richtpreise.

Die Tageskursanpassung erfolgt bei Rechnungsstellung